

CATÁLOGO GENERAL

Ideas prácticas para el mueble
Practical ideas for furniture

made in Spain

 INCOMATIC®



rincoplus40

rincobasic40

compact32

soluciones de rincón
corner solutions
solutions pour angles



syma32

syma32 inglete

syma2 inglete

syma50



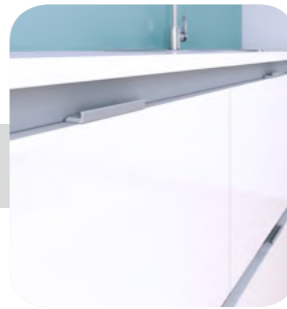
tiradores de perfil
profile handles
poignées profilées



gola plano 19-18-16



sistemas gola
gola systems
systèmes gola



sugo



tiradores
handles
poignées



relux

regleta de luz LED
LED light profile
profilé d'éclairage LED

© Famar Muebles, S.L. No se permite la reproducción parcial o total de este catálogo sin la autorización expresa. Todos los derechos reservados. Agosto de 2018

© Famar Muebles, S.L. No part of this catalogue may be reproduced by any means without the written permission of the publisher. All rights reserved. August 2018

© Famar Muebles, S.L. Aucun extrait de cette publication ne peut être reproduit, par quelque procédé que ce soit, sans l'accord écrit préalable de l'éditeur. Août 2018

Los colores de producto mostrado pueden tener variaciones con la realidad

Colours shown within this brochure may vary slightly from the actual colours.

Les couleurs reproduits dans cette brochure peuvent différer des couleurs réelles.

© Famar Muebles, S.L. No se permite la reproducción parcial o total de este catálogo sin la autorización expresa. Todos los derechos reservados. Agosto de 2018

© Famar Muebles, S.L. No part of this catalogue may be reproduced by any means without the written permission of the publisher. All rights reserved. August 2018

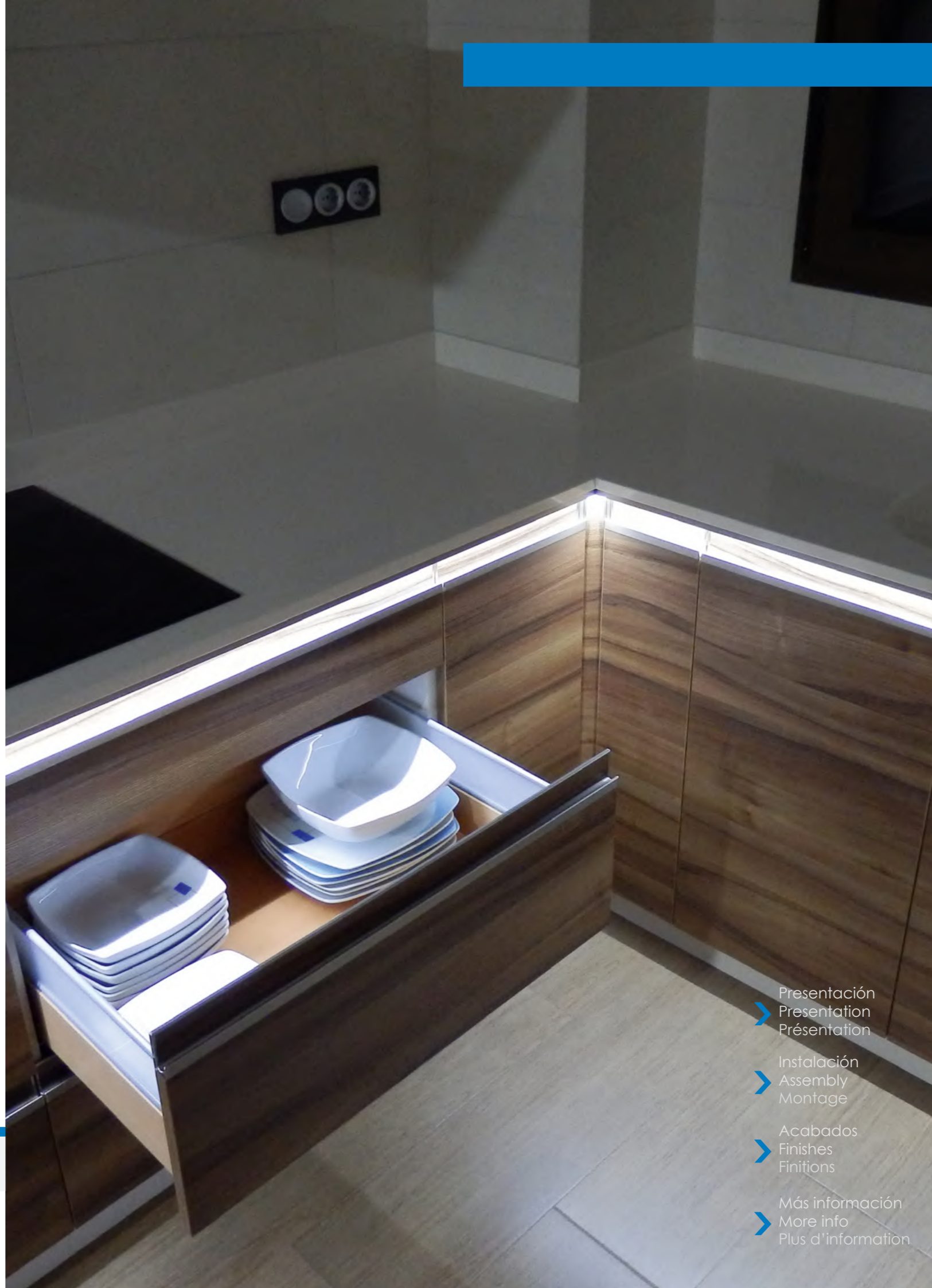
© Famar Muebles, S.L. Aucun extrait de cette publication ne peut être reproduit, par quelque procédé que ce soit, sans l'accord écrit préalable de l'éditeur. Août 2018

Los colores de producto mostrado pueden tener variaciones con la realidad

Colours shown within this brochure may vary slightly from the actual colours.

Les couleurs reproduits dans cette brochure peuvent différer des couleurs réelles.

relux



regleta de luz LED
LED light profile
profilé d'éclairage LED

relux

Presentación
Presentation
Présentation

Instalación
Assembly
Montage

Acabados
Finishes
Finitions

Más información
More info
Plus d'information



Relux, un perfil soporte para tiras LED que permite tanto la iluminación del frente como del cajón abierto.

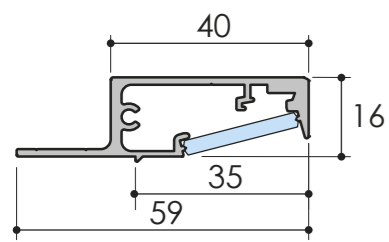
Refuerza encastres, alinea muebles y dimensiona huecos

Relux, an aluminium linear profile which holds LED strips allows the lighting in the front and inside the drawer or door when we open.

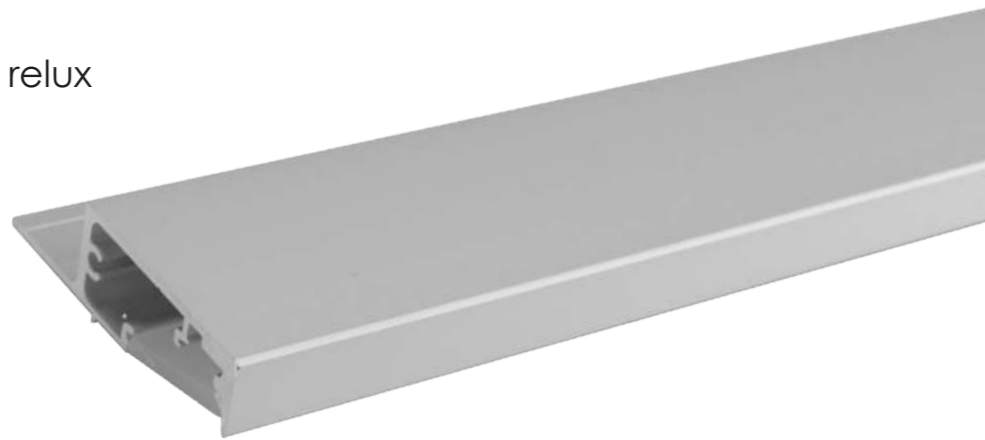
It reinforces sockets, aligns cabinets and fixes the gaps

Relux, est un profilé qui maintient des bandes led et qui permettent aussi bien l'illumination de la façade que de l'intérieur du tiroir lorsqu'on l'ouvre

Il améliore la finition, aligne le mobilier et dimensionne les espaces



relux



componentes
components
composants



perfil relux
relux profile
relux profilé

juego terminales
set of caps
set d'embouts

tubo guía
guiding cable
tube

instalación
assembly
montage



Relux está diseñado para una instalación óptima tanto en muebles altos como bajos.

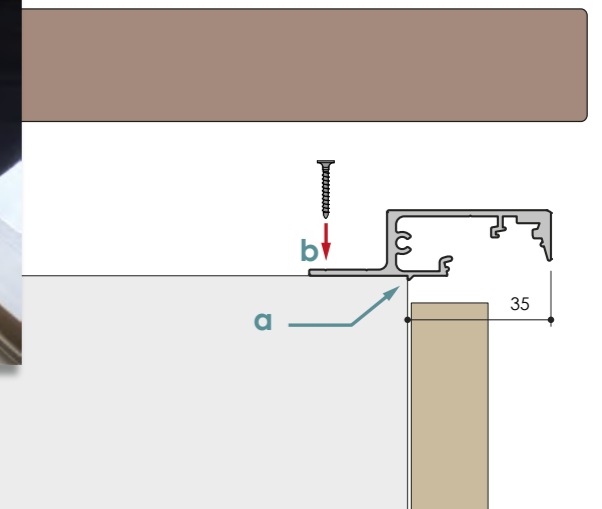
Contiene un tope para ajustar el perfil a línea de módulo (a) y hendiduras para un fácil atornillado (b)

Relux has been designed for an easy installation in lower and upper cabinets.

Has a self-indexing stop for aligning with the front of the cabinet (a) and linear marks for an easy screwing (b)

Relux est conçu pour une installation optimale tant pour des meubles haut que pour des meubles bas

Relux comprend une cale pour aligner le profilé à l'avant du caisson (a) et des fentes pour un vissage aisé (b)



acabados
finishes
finitions

52 anodizado negro
gloss black - anodized
noir brillant - anodisé

01 lacado blanco
gloss white - lacker
blanc brillant - laqué

04 plata brillo
chrome - electropolished
chrome - électro-poli

05 inox grata repulido
inox - champagne
inox - champagne

35 plata mate
matt silver
argent mat



instalación tiras LED
assembly LED strips
montage des bandes LED



Colocamos la tira LED mediante presión.
Admite tiras de 8 a 10 mm.

Cuenta con un espacio para alojar el cableado



We fit the LED strip by pressing.
Allows from 8 to 10 mm strips.

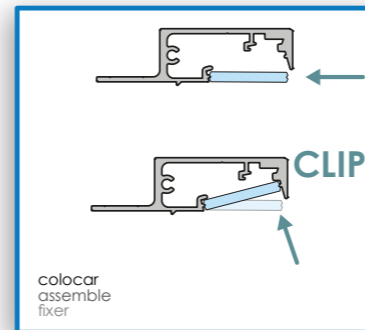
It has a space to hold wires



On fixe la bande Led par pression. Relux
accepte des bandes led de 8 à 10 mm de
largeur

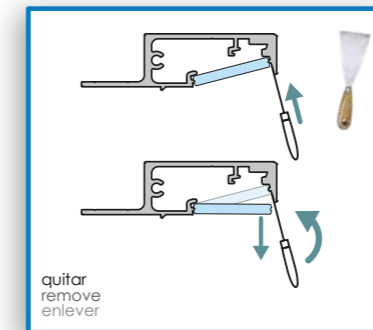
Relux inclut un espace permettant l'inser-
tion des cables

pantalla difusora / tubo guía
diffusing screen / guiding cable
l'écran diffuseur / le tube de guidage



La pantalla se coloca simplemente a presión consiguiendo un sistema accesible en cualquier momento.

El tubo guía dirige el cableado hacia la toma de corriente



The screen is easily assembled by pressure and we get an accessible system at any time

The guide tube drives the wire to the plug



L'écran est monté par pression, offrant ainsi un système accessible à tout moment.

Le tube de guidage dirige les fils vers la prise de courant

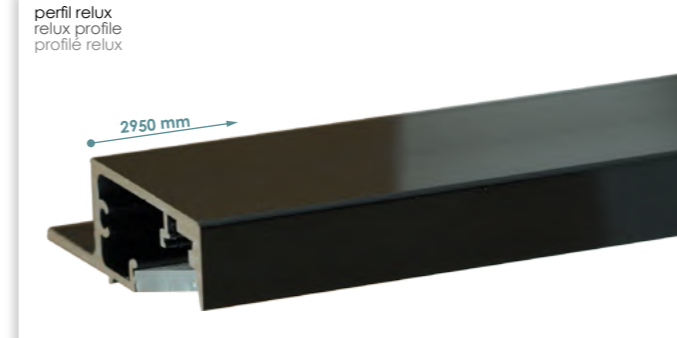
presentación de venta
sales presentation
presentation commerciale

perfiles profiles profilées L: 2950 mm



Cada unidad incluye:

- Perfil relux 2950 mm
- Pantalla difusora
- Juego terminales
- Tubo guía 300 mm Ø16mm



Each unit includes:

- Relux Profile 2950 mm
- Diffusing Screen
- Set of caps
- Guiding cable 300 mm Ø16mm

1 u

14 u

Chaque Unité inclut:

- Profilé Relux 2950 mm.
- Écran de diffusion
- Jeux d'embouts
- Tube de guidage 300 mm Ø16mm

más información
more info
plus d'information



Refuerza todo tipo de encastrados en la encimera de la cocina, como pueden ser los de fregadero o placa de cocina.

It reinforces all type of sockets on the kitchen worktop, as well as can be the produced because of the sink or the kitchen hob.

Relux renforce tout type d'encastrement dans le plan de travail de la cuisine, comme un lave vaisselle ou une plaque de cuisson.

Alinea los muebles y dimensiona los huecos para electrodomésticos como lavavajillas, lavadora, etc.

It aligns furniture and dimensions the spaces for appliances, such as dishwasher, washing machine,...

Le profilé Relux aligne le mobilier et dimensionne les espaces entre l'électroménager à la manière d'un lave-vaisselle, d'une machine à laver, etc.



Para equilibrar la encimera deberá reguiesarse con tablero de 16 mm en la parte trasera de los módulos

In order to balance the worktop is recommended to stregthen with a 16 mm board at the back

Pour équilibrer le plan de travail il faut le épaisir avec un panneau de 16 mm dans la partie derrière des caissons



Ideas prácticas para el mueble
Practical ideas for furniture

┌

┐

└

┘