



La gama de perfiles **Syma** presenta diversos modelos de tirador con una amplia variedad de acabados, además de terminales metálicos que aportan una tacto suave en los extremos. Una propuesta perfecta para lograr puertas y frentes de cajón en multitud de estilos, texturas y colores.

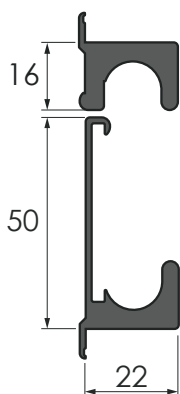
El diseño de **Syma50customizable** hace posible conseguir un acabado homogéneo entre puerta y tirador gracias a su opción de personalización. Junto a su complementario **Syma16** simula un estilo gola, permitiendo una apertura independiente entre el frente superior e inferior. Además, su instalación en vertical es ideal para closets.

The range of **Syma** profiles presents diverse models of handle with a wide variety of finishes as well as metal end caps that provide a soft touch at the ends. A perfect proposal to achieve doors and drawer fronts in many styles, textures and colors.

The design of **Syma50customizable** makes possible to achieve a homogeneous finish between the door and the handle thanks to its customization option. Together with its complementary **Syma16** simulates a gola style allowing an independent opening between the upper and lower front. Besides, its vertical installation is ideal for closets.

La gamme de profils **Syma** présente différents modèles des poignées avec une ample variété de finitions, en plus de terminaux métalliques qui offrent une touche douce aux extrêmes. Une proposition parfaite pour réussir des portes et des façades de tiroirs dans de nombreux styles, textures et couleurs.

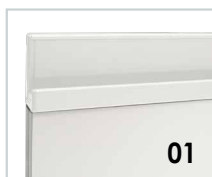
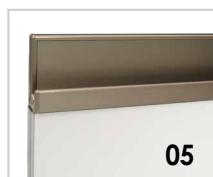
Le design de **Syma50customizable** permet d'obtenir une finition homogène entre la porte et la poignée grâce à son option de personnalisation. Avec son complémentaire **Syma16**, ils simulent un style gola, permettant une ouverture indépendante entre le front supérieur et l'inférieur. En plus, son installation verticale est idéale pour les placards.



Grueso frente  $\geq 16$  mm  
Door thickness  $\geq 16$  mm  
Épaisseur de porte  $\geq 16$  mm



| acabados | finishes | finitions



**A** | perfil + terminales + clips | profile + end caps + clips | profil + set d'embouys+ clips

### Syma50customizable



TOTAL LENGTH:  
**(L<sub>1</sub>) = 2950 mm**  
**(L<sub>2</sub>) = 2670 mm (105 1/8 in)**

Master box : 12 u  
 Profiles individually packed



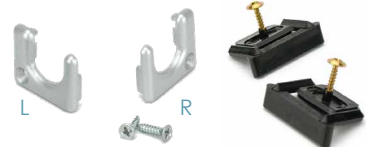
Disponible al por menor y a granel  
 Available for retail sales and in bulk  
 Disponible au détail et en vrac

### Syma16



TOTAL LENGTH:  
**(L<sub>1</sub>) = 2950 mm**  
**(L<sub>2</sub>) = 2670 mm (105 1/8 in)**

Master box : 12 u  
 Profiles individually packed



Disponible al por menor y a granel  
 Available for retail sales and in bulk  
 Disponible au détail et en vrac

**B** | tiradores a medida | custom - fitted handles | poignée sur mesure

### Syma50customizable



Project by project  
 Master box : 14 u  
 Handles individually packed



### Syma16



Project by project  
 Master box : 14 u  
 Handles individually packed

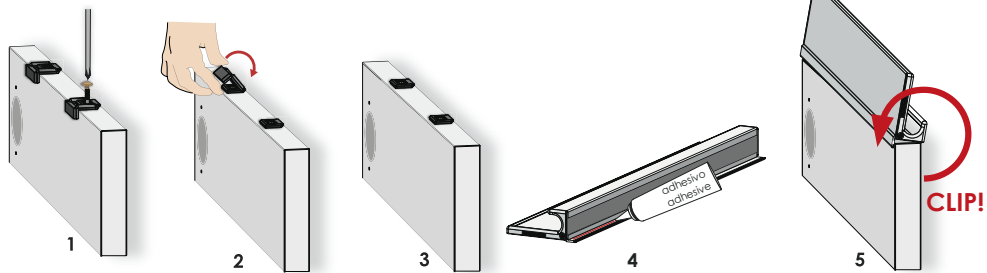


| instalación | installation | installation

VIDEO



www.rincomatic.com



| personalización | customization | personnalisation

