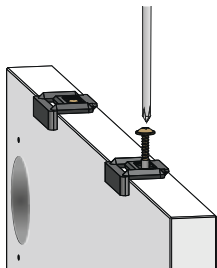


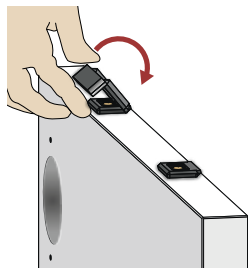
1

Colocar referencia en la cara exterior y atornillar.
Place the reference from the front side and screw.
Poser l'indicateur de position à la face frontal de la porte et visser



2

Quitar referencias
Remove references
Retirer les indicateurs de position



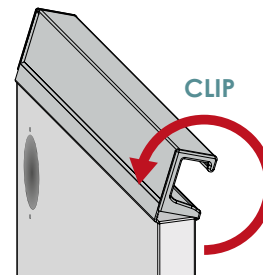
3

Aplicar adhesivo
Apply adhesive
Appliquer l'adhésif



4

Colocar desde la cara exterior
Place the handle from the front side.
Situier le pogné retenant par la face extérieure de la porte



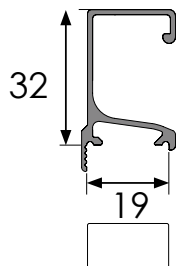
CLIP



5

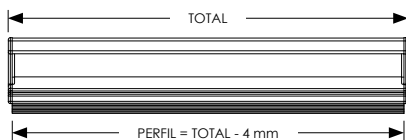
Girar hacia la cara interior hasta oír ¡clip!
Push handle down towards the back side until you hear Clip!
Tourner jusqu'au clic

Medidas a considerar
Measurements to consider
Mesures à prendre en compte



Grosor de la puerta 19 mm
Door's thickness 19 mm
Épaisseur de la porte 18 mm

Longitud tirador - número de clips
Handle length - number of clips
Longueurs de poigné - numéro de clips



Cote de perfil | Profile Cut | coupe du profil = TOTAL - 4 mm

- 2 clips** — tiradores menores de 700 mm
handles under 700 mm
poignées inférieures à 700 mm
- 3 clips** — tiradores de 800 a 1600 mm
handles from 800 up to 1600 mm
poignées de 800 à 1600 mm
- 4 clips** — tiradores mayores de 1700 mm
handles longer than 1700 mm
poignées supérieures à 1700 mm

Componentes
Components
Composants



Perfil de Aluminio
Aluminum profile
Profile aluminium



Terminales
Caps
Embouts



Clips

Acabados
Finishes
Finitions

- 35** plata mate / matt silver / argent mat
- 04** plata brillo / chrome effect / effet chrome
- 60** antracita / anthracite / anthracite

- 50** inox mate - champagne / matt inox - champagne / inox mat - champagne
- 52/52M** negro brillo / negro mate / gloss black / matt black / noir brillant / noir mat
- 01/01M** blanco brillo / blanco mate / gloss white / matt white / blanc brillant / blanc mat

Montaje de terminales | End caps assembly

Encajar el terminal con un martillo de nailon para evitar daños

Assemble end caps using a rubber mallet to avoid damages

Utilisez un maillet en caoutchouc pour installer les embouts et éviter les dommages

